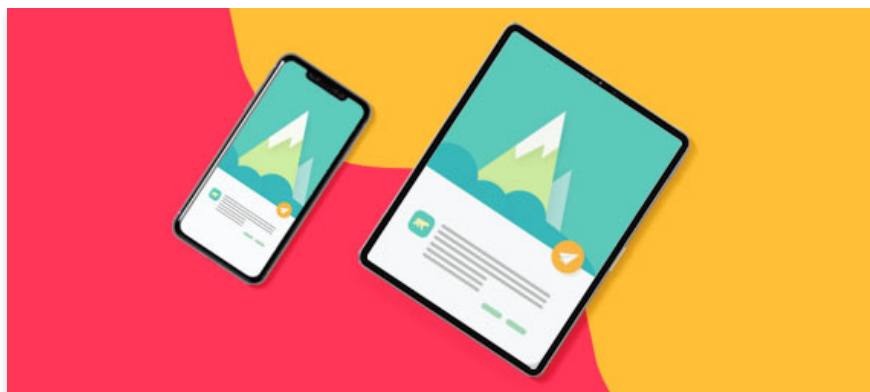


FORMATION UTILISATION DE SON SMARTPHONE ET DE SA TABLETTE (ANDROID, IOS) : USAGE PRATIQUE



- 🗣️ Présentiel ou distanciel
- 📍 Paris, France ou International
- 🕒 7 heures soit une journée
- 📅 E-learning sur demande
- 🏢 Inter, intra, coaching, sur-mesure ou sur étagère
- 👤 3 à 12 personnes
- 💰 à partir de 980€ HT / pers. / jour
- 🔍 Référence 202066626

Objectifs

- 👉 Découvrir les 2 principaux systèmes : Android et iOS
- 👉 Comprendre le fonctionnement des nouvelles technologies
- 👉 Communiquer en mobilité
- 👉 Utiliser couramment son smartphone/tablette
- 👉 Acquérir les bonnes pratiques et usages des outils de mobilités

Formateur

Notre formateur, expert des outils numériques, possède une expérience et une maîtrise opérationnelle de plus de 5 ans.

Prérequis de la formation

Cette formation ne nécessite aucun prérequis..

À qui s'adresse cette formation ?

Cette formation est ouverte à tous publics.

Présentation

Le smartphone appelé couramment le téléphone mobile et la tablette sont considérés comme de véritables « couteaux suisses » qui ont pour principe de nous faciliter notre quotidien professionnel et personnel.

C'est l'outil indispensable en mobilité avec lequel vous allez pouvoir gérer vos diverses communications écrites ou orales, votre agenda, vos comptes bancaires, votre santé et l'ensemble de vos informations confidentielles personnelles, et bien d'autres...

Cet appareil a été conçu pour proposer une expérience utilisateur la plus simple et la plus agile : personnalisé, localisé, toujours connecté, et tout cela à grande vitesse.

Les avancées technologiques permanentes nécessitent d'être au diapason dans l'utilisation du smartphone pour adhérer à l'évolution de notre société. Il est devenu donc essentiel d'en maîtriser les usages et les bonnes pratiques.

Programme

Les fondamentaux

- Qu'est-ce qu'un smartphone, une tablette ?
- Quelles sont leurs avantages par rapport à un ordinateur ? Pour quelle utilité ?
- Le type de smartphone/tablette : distinction entre iOS – Android

Prise en main

- Mise sous tension, charger, allumer, sécuriser, verrouiller, déverrouiller et réinitialiser
- Connecter son smartphone avec sa carte Sim
- Le contenu de l'écran d'accueil : les applications, la barre d'accès rapide
- Centre de contrôle du smartphone/tablette et configuration
- Les connexions réseaux : 3G, 4G, wifi et partage de connexion web
- Connecter un objet par Bluetooth
- Utilisation du clavier tactile
- La gestuelle tactile : déplacer, swipe up, scroll, force touch, rotation avec deux doigts etc

Le smartphone/tablette : la boîte à outil

- SMS, applications de messagerie et emails
- Gestion de ses contacts : consulter l'annuaire, ajouter des contacts, associer des photos, partager une fiche contact, synchronisation avec Google Contacts ou autre
- Gestion des communications emails : réception/ envoi de mails, pièces jointe, transférer un email, rechercher un email
- Les notes et calendrier et synchronisation avec Gmail et Outlook
- Prendre des photos/ vidéos : création, gestion, résolution, zoom, effets, envoi en pièce jointe par message ou email
- Utiliser l'Internet mobile (Safari, Google Chrome) : consultation de sites web, multi-onglets, effectuer une recherche, ajout de signets dans les favoris, gestion de l'historique de navigation, utiliser la navigation privée
- L'assistance vocal
- Utiliser une application de Plan ou un GPS (Waze ou Google Maps)

Naviguer dans un smartphone/tablette de manière agile

- La création d'un compte utilisateur
- Le store pour télécharger des applications
- Apprendre à désinstaller une application
- Organiser des applications : regroupement dans un dossier
- Sélection d'applications Android et IOS intéressante pour le travail
- Mise à jour du système ou réinitialisation des applications et du téléphone
- Créer et organiser ses alertes et ses notifications
- Apprendre à naviguer dans un smartphone/tablette
- Stockage de données : limites, sauvegardes, cartes d'extension

Quelle est la méthodologie pédagogique employée ?

Expertise du formateur, quiz, travaux pratiques, atelier, échanges d'expérience.

Quelles sont les modalités pédagogiques employées ?

Évaluation à travers un test pratique, un mise en situation.

Version 1, mise à jour le 1 octobre 2020

Organisme certifié



★★★★★ 4.7/5

Satisfaction de nos apprenants en 2019

www.digitalacademy.fr